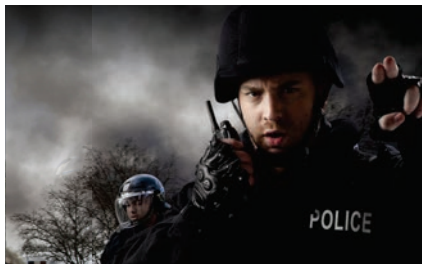




PT580H

Radio Portátil TETRA





Misión crítica



Comunicaciones instantáneas

Aspectos destacados

Rendimiento mediante la innovación



El PT580H cuenta con un diseño industrial patentado en todo el mundo: la antena, que se encuentra en la posición media, proporciona un patrón omnidireccional para lograr un mejor rendimiento de cobertura y cuenta con GPS integrada. Las perillas giratorias, que se encuentran separadas por la antena y tienen distintos tamaños, facilitando el acceso a la perilla de volumen y a la de selector de canal.

Sencilla interfaz



Sus teclas de gran tamaño y con textura proporcionan una buena sensación táctil y facilitan su uso. La pantalla TFT a color le permite acceder con facilidad a la información pertinente, incluso bajo la luz solar directa. Cuenta con 20 teclas programables que se pueden configurar para acceder con rapidez a las funciones con solo pulsar un botón.

Confiabilidad a través del diseño



El PT580H está diseñado para ajustarse a la clasificación de los siguientes estándares para TETRA: ETSI, MIL810C/D/E/F, IP67 de protección contra polvo/agua y prueba Hytera ALT (Pruebas de vida acelerada). Estas pruebas garantizan que el PT580H soportará los ambientes y circunstancias más duros.

Servicios versátiles



Además de los servicios de comunicación de voz y datos, el PT580H también permite que los usuarios personalicen varias funciones opcionales para incluir GPS, encriptación, alarma de hombre caído, etc.

Comunicación instantánea y sin interrupciones



El PT580H permite un rápido acceso a las redes y servicios de itinerancia TETRA. Además, proporciona una potente interoperabilidad con estaciones base y terminales de otros fabricantes.



Funciones

• Modo de funcionamiento

- ▶ Funcionamiento en modo trunking (TMO)
- ▶ Funcionamiento en modo directo (DMO)

• Servicios de voz

Llamada de grupo

- ▶ Llamada estándar de grupo
- ▶ Llamada prioritaria de grupo
- ▶ Llamada de emergencia de grupo
- ▶ Llamada de difusión
- ▶ Entrada tardía
- ▶ Identificación de la parte que habla
- ▶ Servicio DGNA

Llamada individual

- ▶ Llamada individual estándar semidúplex
- ▶ Llamada individual estándar dúplex completo (TMO)
- ▶ Llamada individual prioritaria
- ▶ Llamada individual de emergencia
- ▶ Identificación de llamadas
- ▶ Llamada prioritaria preferente

Llamada telefónica (PSTN/PABX)

- ▶ Llamada telefónica dúplex
- ▶ DTMF
- ▶ Identificación de llamadas
- ▶ Llamada prioritaria preferente

• Servicios de seguridad

- ▶ Autenticación
- ▶ Encriptación de interfaz aérea: TEA 1, TEA 2H, TEA 3 y TEA 4
- ▶ Servicios de seguridad E2EE (Encriptación de extremo a extremo)H
 - Módulo de cifrado E2EE
 - Compatibilidad con multialgoritmos
- ▶ Código de acceso PIN/PUK
- ▶ Clase de seguridad 1 y 2 (3H)

• Seguridad del usuario

- ▶ Botón de emergencia
- ▶ Alarma de hombre caído
- ▶ Bloqueo del grupo de conversación
- ▶ Bloqueo del teclado
- ▶ Protección de configuración del terminal

• Sistema de posicionamiento global (GPS): opcional

- ▶ GPS incorporado y totalmente integrado
- ▶ Transmisión de información de posición durante la llamada de emergencia
- ▶ Sincronización y calibración del tiempo

• Característica de diseño ergonómico

- ▶ Antena GPS integrada patentada de 65 o 95mm
- ▶ ID exclusiva con antena en posición media para proporcionar un patrón de antena omnidireccional
- ▶ Perilla rotatoria de fácil acceso con desfase de posición distanciada
- ▶ Teclado/controles fáciles de manejar y configurables
 - Botón PTT táctil de dos colores
 - Teclado alfanumérico
 - Botón de emergencia
 - Tecla de navegación con 4 direcciones
 - 20 teclas de acceso rápido programable
- ▶ Pantalla de alta definición
 - LCD de 160 × 128 píxeles con 65.536 colores
 - Visor con brillo ajustable
 - Inversión de pantalla

- 7 idiomas (inglés, chino simplificado, coreano, ruso, español, alemán y francés)*
- Indicador LED tricolor
- Visualización de fecha y hora/visualización de calendario
- ▶ Diseño de audio de gran calidad
 - Micrófono superior para llamadas semidúplex
 - Micrófono inferior para llamadas dúplex
 - Auricular para llamadas dúplex
 - Altavoz incorporado
- ▶ Conector lateral de accesorios bloqueable
- ▶ Perfiles de timbre seleccionables

* La función multilingüe está disponible previa solicitud.

• Servicios de datos/mensajería

- ▶ Servicio de datos cortos (SDS): Tipo 1, Tipo 2, Tipo 3, Tipo 4 y datos TL
- ▶ Mensaje de estado
- ▶ Servicio de datos por paquetes
- ▶ Interfaz de equipos periféricos (PEI)



Perilla rotatoria de volumen y perilla de selección de canal de fácil acceso



Sencilla interfaz de usuario; menú de fácil utilización



PTT de dos colores: es perceptible y mejora la seguridad



Protección de la pantalla y del teclado



Altavoz cubierto de diseño exclusivo: resulta compacto y proporciona una mejor calidad de sonido



Diseño de antena exclusivo: patente de Hytera



Tecla de emergencias naranja dedicado



Compatibilidad con la nueva interfaz de accesorios: conectar y usar



Ubicación reservada para etiquetas: comodidad para que el usuario pegue las ID de usuario



Accesorios estándares

Batería de Li-Ion (1.800 mAh) BL1806	Adaptador de alimentación conmutable PS1026	Cargador MCU CH10A04	Clip con resorte para cinturón BC08	Correa de cuero RO04	Antena

Accesorios opcionales

Auricular de vigilancia de 3 hilos con cable acústico transparente (blanco/NEGRO)	Cable de programación (puerto USB a serial) PC36	Estuche (para batería gruesa) (cuero) (giratoria) LCY003	Micrófono altavoz remoto a prueba de agua (IP67) SM18N3	Auricular de botón solo para recepción ESS07	Auricular con tubo acústico transparente solo para recepción ESS03	Adaptador de vehículo para cargador (salida: 12 V, 1 A) CHV09	Cargador inteligente para múltiples unidades (con LCD) MCA04

Micrófono a Prueba de Agua IP67 SM18N3	Cargador rápido para múltiples unidades MCU MCA06	Batería de Alta Capacidad (2500mAh) BI2505

Solo a modo de referencia.

Especificaciones

Especificaciones generales	
Bandas de frecuencia	350 - 400 MHz
	380 - 430 MHz
	410 - 470 MHz
	806 - 870 MHz
Dimensiones (alt. x an. x pr.)	12,5 x 54,5 x 35,5 mm
Peso	348 g (con batería)
Voltaje de operación	7,4 V
Batería	Batería de Li-Ion de 1.800 mAh
Duración de la batería (ciclo de trabajo 5-5-90)	>16 horas
Batería de Alta Capacidad	Batería de Li-Ion de 2.500 mAh
Duración de la batería (ciclo de trabajo 5-5-90)	>22 horas

Interfaz de usuario	
Pantalla LCD a color	160 x 128 píxeles con 65.000 colores
Grupos de conversación: TMO	2.048
Grupos de conversación: DMO	1.024
Agenda	512 entradas
Listas de escaneo	20 listas de 20 grupos
Lista de mensajes de texto	50
Registro de llamadas	20 llamadas recibidas
	20 llamadas efectuadas
	20 llamadas perdidas

Especificaciones medioambientales	
Temperatura de funcionamiento	-25 ~ +65 °C
Temperatura de almacenamiento	-40 ~ +80 °C
Humedad	ETS 300 019 (95%)
Protección contra agua y polvo	IEC60529 IP67
Caídas, impactos y vibraciones	MIL-STD-810 F
Especificaciones de RF	
Ancho de banda del canal de RF	25 kHz
Potencia RF de salida	3 W
Precisión del nivel de potencia RF	±2 dB
Control de potencia RF	5 pasos de 5 dB
Clase del receptor	ETSI EN 392-2 / 396-2 clase A & B
Sensibilidad estática del receptor	-112 dBm (típica: -116 dBm)
Sensibilidad dinámica del receptor	-103 dBm (típica: -105 dBm)
Máxima potencia de salida de audio	1 W
Especificaciones GPS *	
Sensibilidad	< -138 dBm de sensibilidad de captación
	< -154 dBm de sensibilidad de seguimiento
Precisión	< 10 m
Posicionamiento inicial en frío (Time to First Fix)	< 120 s
Posicionamiento inicial en caliente (Time to First Fix)	< 10 s

* Condición de la especificación GPS: -130 dBm de intensidad de la señal y 95% de percentil, OPEN SKY.
Todas las especificaciones están sujetas a cambios sin previo aviso debido a nuestros procesos de mejoramiento continuo.



Hytera Communications Corporation Limited

Dirección: HYT Tower, Hi-Tech Industrial Park North, Beihuan Rd.,
Nanshan District, Shenzhen, China

Tel.: +86-755-2697 2999 Fax: +86-755-8613 7139 Código postal: 518057

Http: //www.hytera.com

Hytera se reserva el derecho a modificar el diseño y las especificaciones del producto. En caso de que tuviera lugar algún error de impresión, Hytera no asumirá ninguna responsabilidad aplicable. A causa de la impresión en sí, pueden existir ligeras diferencias entre el producto real y el que describan estos materiales impresos.

HYT, Hytera son marcas comerciales registradas de Hytera Co., Ltd.
© 2011 Hytera Co., Ltd. Todos los derechos reservados.